

保護者からの放課後等デイサービス事業所評価の集計結果（公表）

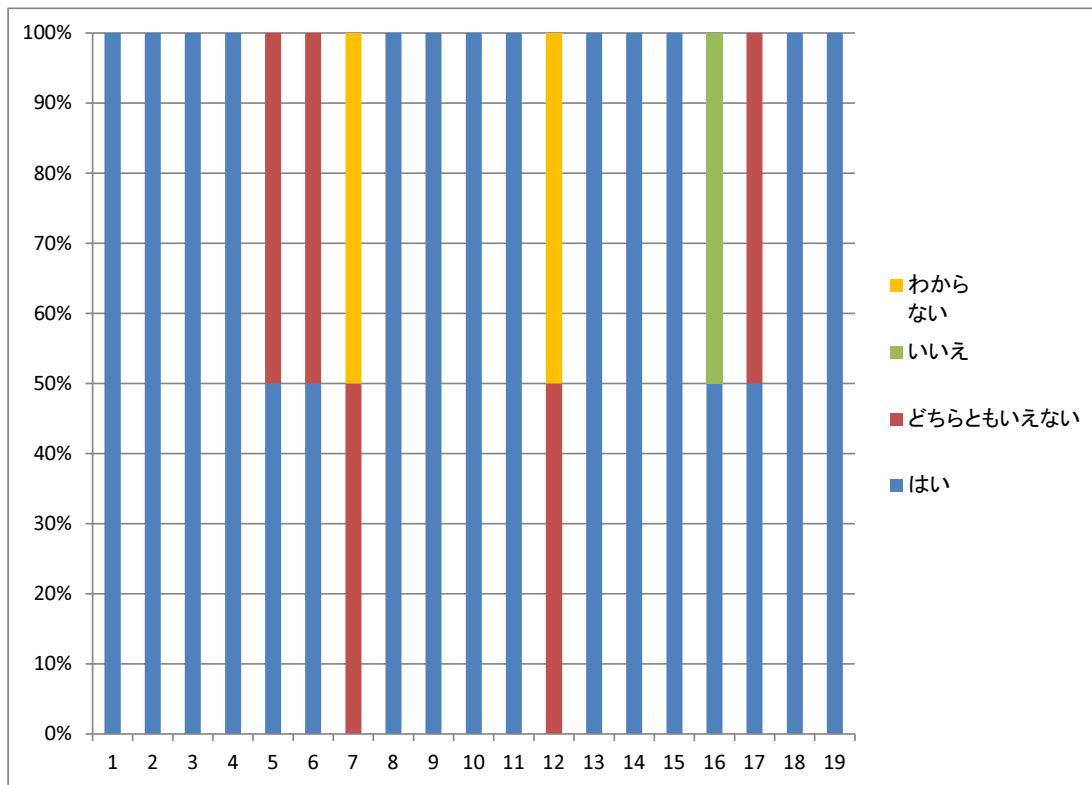
別紙4

公表：令和4年3月31日

事業所名 東大寺福祉療育病院 華の明

保護者等数(児童数) 4名 (回収数) 2名 割合50%

		チェック項目	はい	どちらとも いえない	いいえ	わから ない	ご意見
環境・ 体制整備	①	子どもの活動等のスペースが十分に確保されているか	2	0	0	0	
	②	職員の配置数や専門性は適切であるか	2	0	0	0	
	③	事業所の設備等は、清潔で、心地よく過ごせるものであるか。また、バリアフリー化の配慮が適切になされているか	2	0	0	0	
適切な 支援の 提供	④	子どもと保護者のニーズや課題が客観的に分析された上で、個別支援計画が作成されているか	2	0	0	0	
	⑤	個別支援計画に沿った支援が行われているか	1	1	0	0	
	⑥	個々の障害や特性に合わせた療育プログラムが行われているか	1	1	0	0	
	⑦	障害のない子どもと交流する機会があるか	0	1	0	1	
保護者 への 説明等	⑧	事業所の概要、支援の内容、利用者負担等について丁寧な説明がなされたか	2	0	0	0	
	⑨	作成された個別支援計画を示しながら、具体的な支援内容の説明がなされたか	2	0	0	0	
	⑩	日頃から子どもの状況を保護者と伝え合い、子どもの健康や発達の状況、課題について共通理解ができているか	2	0	0	0	
	⑪	定期的に保護者に対して面談や、育児に関する助言等の支援が行われているか	2	0	0	0	
	⑫	保護者同士の交流の場や機会を設けているか	0	1	0	1	
	⑬	子どもや保護者からの相談や申し入れについて、対応の体制が整備されているとともに、子どもや保護者に周知・説明され、相談や申し入れをした際に迅速かつ適切に対応されているか	2	0	0	0	
	⑭	定期的にお便り等で、活動概要や行事予定、連絡等の情報を保護者に対して発信されているか	2	0	0	0	
非常時 等の 対応	⑮	個人情報の取り扱いに十分注意されているか	2	0	0	0	
	⑯	緊急時対応マニュアル、防犯マニュアル、感染症対応マニュアル等を策定し、保護者に周知・説明されているか	1	0	1	0	
満足 度	⑰	非常災害の発生に備え、定期的に避難、救出、その他必要な訓練が行われているか	1	1	0	0	
	⑱	子どもは通所を楽しみにしているか	2	0	0	0	
	⑲	事業所の支援に満足しているか	2	0	0	0	



☆回答に対する改善目標  
 児童発達と同じく対応していきます