

児童発達支援・放課後等デイ評価表 結果

事業所職員用

社会福祉法人 東大寺福祉事業団 華の明

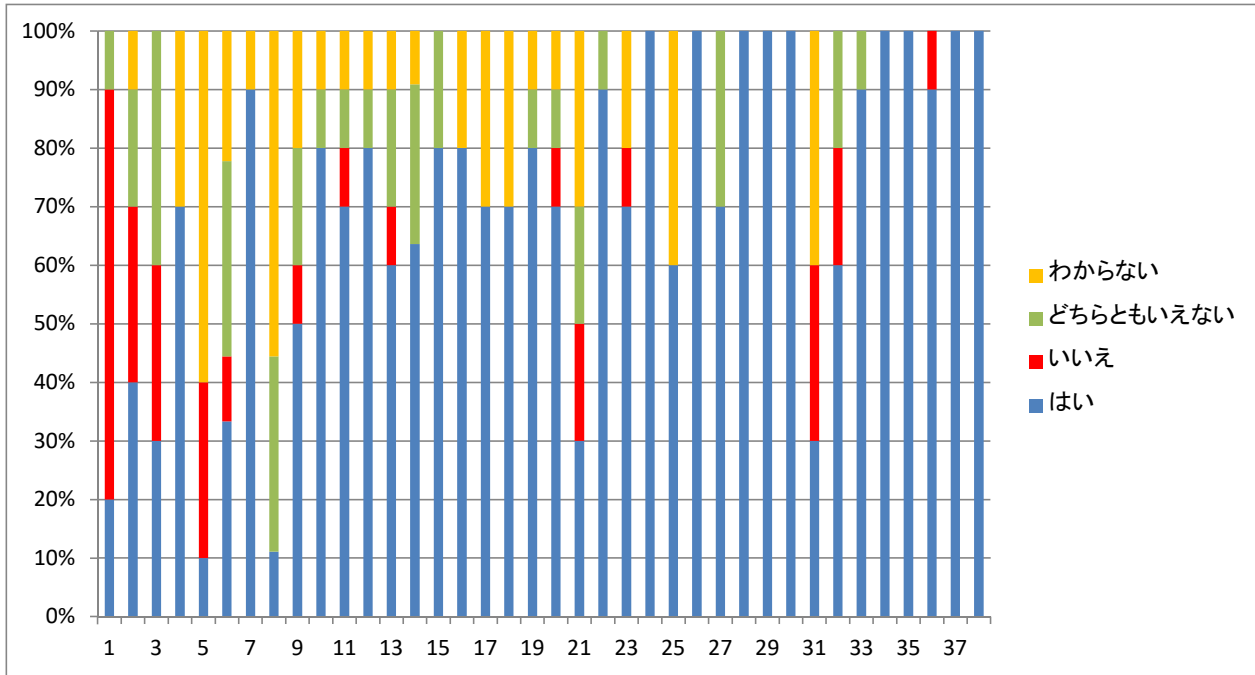
回答者10名/11名配布

回答率90%

2018.2

		チェック項目	はい	いいえ	どちらとも いえない	わから ない	改善目標、工夫している点など
環境・ 体制 整備	①	子どもの活動等のスペースが十分に確保されているか	2	7	1	0	・整理整頓している
	②	職員の配置数や専門性は適切であるか	4	3	2	1	・少し少ない
	③	生活空間は、清潔で、心地よく過ごせる、バリアフリー化された環境になっているか。また、子ども達の活動に合わせた空間となっているか	3	3	4	0	・必要な物ではあるが、保育室内に物が多いように見える。必要最低限にして、片づけ、整理をすべきである
業務 改善	④	業務改善を進めるためのPDCAサイクル(目標設定と振り返り)に、広く職員が参画しているか	7	0	0	3	
	⑤	第三者による外部評価を行い、評価結果を業務改善につなげているか	1	3	0	6	
	⑥	職員の資質向上を行うために、研修の機会を確保しているか	3	1	3	2	・院内研修には参加しているが、外部研修はスタッフ数の都合もあり、参加できる職員が限られている
適切 な支 援の 状 況	⑦	アセスメントを適切に行い、子どもと保護者のニーズや課題を客観的に分析したうえで、個別支援計画を作成しているか	9	0	0	1	
	⑧	子どもの適応行動の状況を図るために、標準化されたアセスメントツールを使用しているか	1	0	3	5	
	⑨	個別支援計画には、ガイドラインの提供すべき支援の「発達支援」「家族支援」「地域支援」で示す支援内容から、子どもの支援に必要な項目が適切に選択され、その上で具体的な支援内容が設定されているか	5	1	2	2	
	⑩	個別支援計画に沿った支援が行われているか	8	0	1	1	
	⑪	定期的にモニタリングを行い、個別支援計画の見直しの必要性を判断しているか	7	1	1	1	
	⑫	活動プログラムの立案をチームで行っているか	8	0	1	1	
	⑬	子どもの状況に応じて、個別活動と集団活動を適宜組み合わせる個別支援計画を作成しているか	6	1	2	1	
	⑭	支援開始前には職員間で必ず打ち合わせをし、その日行われる支援の内容や役割分担について確認しているか	7	0	3	1	
	⑮	支援開始後には、職員間で必ず打ち合わせをし、その日行われた支援の振り返りを行い、気づいた点等を共有しているか	8	0	2	0	
関 係 機 関	⑯	サービス担当者会議にその子どもの状況にふさわしい者が参画しているか	8	0	0	2	
	⑰	母子保健や子ども・子育て支援等の関係者や関係機関と連携した支援を行っているか	7	0	0	3	
	⑱	(医療的ケアが必要な子どもや重症心身障害のある子ども等を支援している場合)地域の保健、医療、障害福祉、保育、教育等の関係機関と連携した支援を行っているか	7	0	0	3	
	⑲	(医療的ケアが必要な子どもや重症心身障害のある子ども等を支援している場合)子どもの主治医や協力医療機関等と連絡体制を整えているか	8	0	1	1	・母を通じて

関 や 保 護 者 と の 連 携	⑳	移行支援として、保育所や認定こども園、幼稚園、特別支援学校との間で、支援内容等の情報共有と相互理解を図っているか	7	1	1	1	
	㉑	他の児童発達支援センターや児童発達支援事業所、発達障害者支援センター等の専門機関と連携し、助言や研修を受けているか	3	2	2	3	・連携はしているが、研修を受ける機会はなかなかない
	㉒	保育所や認定こども園、幼稚園等との交流や、障害のない子どもと活動する機会があるか	9	0	1	0	
	㉓	(自立支援)協議会こども部会や地域の子ども子育て会議等へ積極的に参加しているか	7	1	0	2	
	㉔	日頃から子どもの状況を保護者と伝え合い、子どもの発達の状況や課題について共通理解を持っているか	10	0	0	0	
保 護 者 へ の 説 明 責 任 等	㉕	利用者負担等について丁寧な説明を行っているか	6	0	0	4	
	㉖	個別支援計画を示しながら支援内容の説明を行い、保護者から同意を得ているか	10	0	0	0	
	㉗	定期的に、保護者からの子育ての悩み等に対する相談に適切に応じ、必要な助言と支援を行っているか	7	0	3	0	
	㉘	定期的に会報等を発行し、活動概要や行事予定等の情報を保護者等に発信しているか	10	0	0	0	
	㉙	個人情報の取扱いに十分注意しているか	10	0	0	0	
	㉚	障害のある子どもや保護者との意思の疎通や情報伝達のための配慮をしているか	10	0	0	0	
	㉛	事業所の行事に地域住民を招待する等、地域に開かれた事業運営を図っているか	3	3	0	4	
非 常 時 等 の 対 応	㉜	緊急時対応マニュアル、防犯マニュアル、感染症対応マニュアル等を策定し、保護者や職員に周知するとともに、発生を想定した訓練を実施しているか	6	2	2	0	・保護者に周知できていないため、周知する必要がある。より実際に近い形で訓練する必要がある
	㉝	非常災害の発生に備え、定期的に避難、救出、その他必要な訓練が行われているか	9	0	1	0	・火災時の避難訓練は実施しているが、自信などの訓練もした方が良い ・火難訓練は毎月しているが、それ以外は…
	㉞	事前に、服薬や予防接種、てんかん発作等の子どもの状況を確認しているか	10	0	0	0	
	㉟	食物アレルギーのある子どもについて、医師の指示に基づく対応がされているか	10	0	0	0	
	㊱	ヒヤリハット事例集を作成して事業所内で共有しているか	9	1	0	0	
	㊲	虐待を防止するため、職員の研修機会を確保する等、適切な対応をしているか	10	0	0	0	
	㊳	どのような場合にやむを得ず身体拘束を行うかについて、組織的に決定し、子どもや保護者に事前に十分に説明し了解を得たうえで、個別支援計画に記載しているか	10	0	0	0	



☆改善目標

③利用児の安全面と療育の質の向上のため、片づけや物の配置など、環境整備をさらに工夫していきます。清掃は、毎朝の掃除機がけ、毎夕のマットや手すり、ドアノブなどへのピューラックス噴霧による消毒、週末の掃除機がけ、ピューラックスによる雑巾がけ、マット拭き、床拭きを実施しています。

⑥院内の研修時間が、平日の日中で利用児者がいる時間帯のため、難しい面もあるが、できる限り参加できるように配慮し、工夫していきます。今年度は、職員全員で施設、児童発達センター、重症心身障害児デイへ見学へ行きました。今後も続けていきたいと思っています。

⑧現在のアセスメントツールの見直しを話し合いました。同じようなことを書いている書面も多く、効率的、効果的に利用児者のことがわかるツール(方法)を試していくこととしました。