

# 児童発達支援評価表 結果

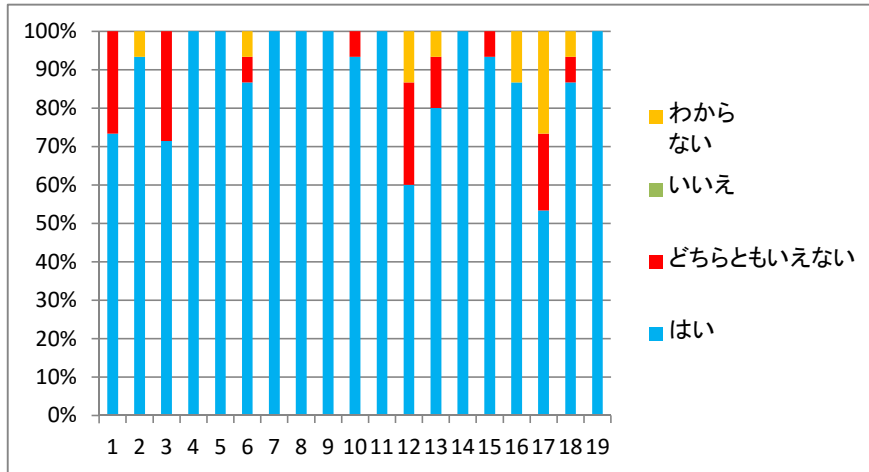
社会福祉法人 東大寺福祉事業団 華の明

回答者16名/23名配布

回収率 69%

		チェック項目	はい	どちらとも いえない	いいえ	わから ない	ご意見
環境・ 体制整備	①	子どもの活動等のスペースが十分に確保されているか	11	4	0	0	・いつもののびのびと活動させていただいています
	②	職員の配置数や専門性は適切であるか	14	0	0	1	・少人数の子どもに対してとてもたくさんのスタッフの方が専門的にみてくださっています
	③	生活空間は、清潔で、心地よく過ごせる、バリアフリー化された環境になっているか。また、子ども達の活動に合わせた空間となっているか	10	4	0	0	・車椅子の中まで入っているが、その通った後の床に子どもが寝転んでいるのは不潔かと思う ・いつもきれいで段差もなく、のびのび活動できる空間です
適切な支援の提供	④	子どもと保護者のニーズや課題が客観的に分析された上で、個別支援計画が作成されているか	15	0	0	0	・とても子供のことを見て下さって多岐にわたって作成してくださっています
	⑤	個別支援計画に沿った支援が行われているか	15	0	0	0	・計画にそって、そしてそれ以上にとても丁寧に支援してくださっています
	⑥	個々の障害や特性に合わせた療育プログラムが行われているか	13	1	0	1	・子供に合わせたプログラムで支援してくださっています
	⑦	保育所や認定こども園、幼稚園等との交流の機会や、障害のない子どもと活動する機会があるか	15	0	0	0	・近隣の幼稚園の園児さんと定期的に交流の機会をもうけてくださっています
保護者への説明等	⑧	事業所の概要、支援の内容、利用者負担等について丁寧な説明がなされたか	15	0	0	0	・書面をみながら隅々まで丁寧に説明してくださっています
	⑨	作成された個別支援計画を示しながら、具体的な支援内容の説明がなされたか	15	0	0	0	・一つ一つ丁寧に時間をかけてわかりやすく説明してくださっています
	⑩	日頃から子どもの状況を保護者と伝え合い、子どもの健康や発達の状況、課題について共通理解ができているか	14	1	0	0	・先生が気づいてくださったことで子供の小さな成長を知れたり、課題に直面した際には親身になって考えてくださってとてもありがたかったです ・いつも子供の様子を連絡帳と直接お話しで教えてくださっています
	⑪	定期的に保護者に対して面談や、育児に関する助言等の支援が行われているか	15	0	0	0	・日々の些細な問題には、お迎えに行った時などにちょこちょこ相談させてもらっています ・子供の困っていることを伝えるとすぐに助言をくださり支援してくださります
	⑫	保護者同士の交流の場や機会を設けているか	9	4	0	2	・お祭りやお楽しみ会等のたくさんの機会を設けてくださっています
	⑬	子どもや保護者からの相談や申し入れについて、対応の体制が整備されているとともに、子どもや保護者に周知・説明され、相談や申し入れをした際に迅速かつ適切に対応されているか	12	2	0	1	・困ったこと(子どものこと)をお伝えするといつも丁寧に教えてくださり感謝しています
	⑭	定期的にお便り等で、活動概要や行事予定、連絡等の情報を保護者に対して発信されているか	15	0	0	0	・毎月お便りで保育の内容等を教えてくださり、とてもわかりやすいです
	⑮	個人情報の取り扱いに十分注意されているか	14	1	0	0	・とても丁寧に管理されています
非常時等の対応	⑯	緊急時対応マニュアル、防犯マニュアル、感染症対応マニュアル等を策定し、保護者に周知・説明されているか	13	0	0	2	・感染症が発生するとすぐにお知らせしてくださっています
	⑰	非常災害の発生に備え、定期的に避難、救出、その他必要な訓練が行われているか	8	3	0	4	

満足度	⑩	子どもは通所を楽しみにしているか	13	1	0	1	・子供は毎回大変楽しみにしています。通園が大好きです
	⑪	事業所の支援に満足しているか	15	0	0	0	・大変満足しています。家族全員通園のご支援に大変感謝しております



☆回答、ご意見に対する改善目標

③車椅子のまま中まで入ってもらう前に、ピューラックスのマットの上を通ってきてもらってるとはいえ、不十分であったと思います。床上にいる子どもたちの安全面も考慮し、セラピーマットの上をなるべく通らず、西側扉から車椅子が入れるスペースをつくりました。

⑩⑪マニュアルはありますが、保護者等への説明不足でした。契約更新の時などに説明していきます。