

# 児童発達支援・放課後等デイ評価表 結果（事業所職員）

9名回答者名/10名配布

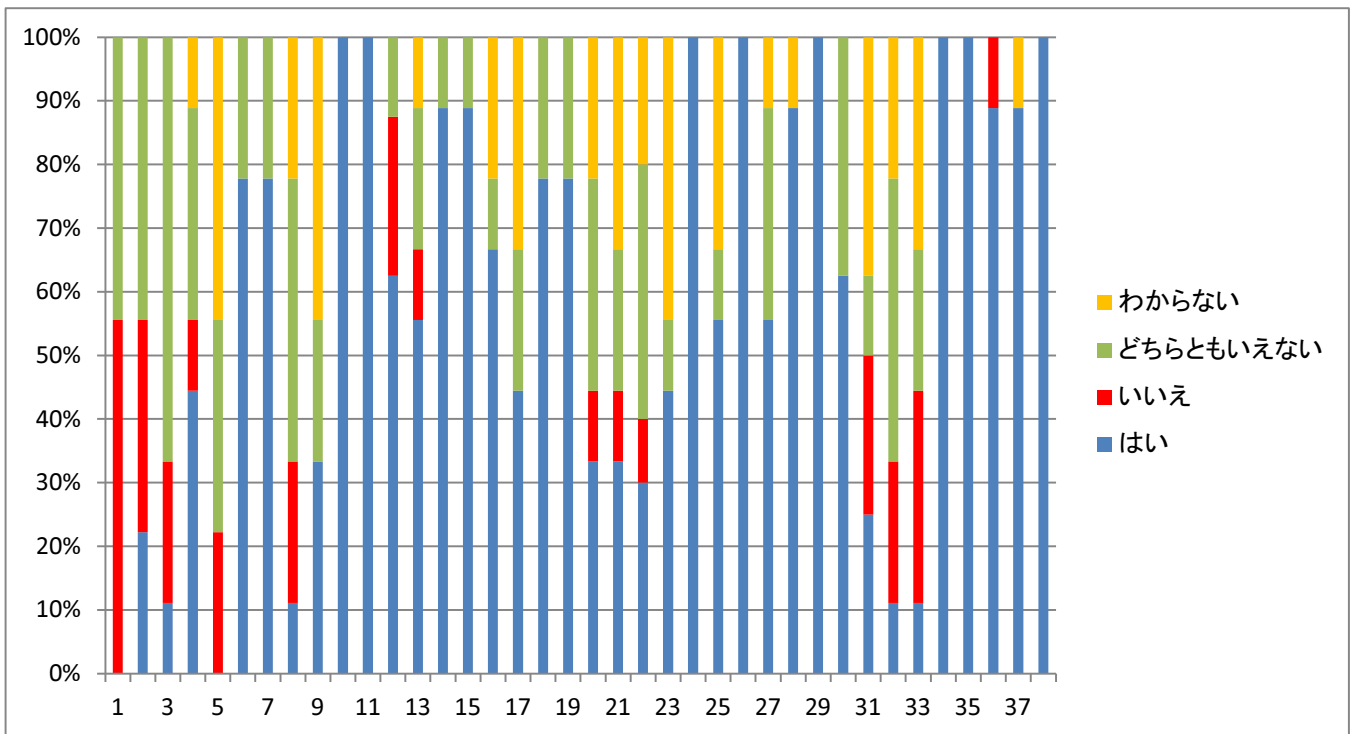
回答率90%

2021/3/10

|             |   | チェック項目   | はい | いいえ | どちらとも<br>いえない | わからな<br>い | 改善目標、工夫している点など  |
|-------------|---|--|----|-----|---------------|-----------|---|
| 環境・<br>体制整備 | ①   | 子どもの活動等のスペースが十分に確保されているか   |    | 5   | 4             |           | <ul style="list-style-type: none"> <li>・コロナ流行下では、十分なソーシャルディスタンスをとれない。</li> <li>・コロナ禍の状態での、スペースの確保はできていない。子どもの手を拭いてあげたり、子ども同士の接触を減らすなど工夫している。</li> <li>・整理整頓、片付け。なるべく床上に物を置かない。</li> </ul> |
|             | ②   | 職員の配置数や専門性は適切であるか  | 2  | 3   | 4             |           | <ul style="list-style-type: none"> <li>・現在は足りていない状態</li> </ul>  |
|             | ③   | 生活空間は、清潔で、心地よく過ごせる、バリアフリー化された環境になっているか。また、子ども達の活動に合わせた空間となっているか                                | 1  | 2   | 6             |           | <ul style="list-style-type: none"> <li>・清潔に過ごせるよう努力していますが、隙間風が入って寒かったり、ムカデ等の害虫がいたりする。</li> </ul>  |
| 業務改善        | ④   | 業務改善を進めるためのPDCAサイクル(目標設定と振り返り)に、広く職員が参画しているか   | 4  | 1   | 3             | 1         | <ul style="list-style-type: none"> <li>・月1回ほど、気づいたことなどミーティングで話し合う。</li> </ul>   |
|             | ⑤   | 第三者による外部評価を行い、評価結果を業務改善につなげているか  |    | 2   | 3             | 4         |   |
|             | ⑥   | 職員の資質向上を行うために、研修の機会を確保しているか  | 7  |     | 2             |           | <ul style="list-style-type: none"> <li>・やってはいるが、機会が少ないと思う。</li> </ul>   |
| 適切な支援の状況    | ⑦   | アセスメントを適切に行い、子どもと保護者のニーズや課題を客観的に分析したうえで、個別支援計画を作成しているか   | 7  |     | 2             |           |   |
|             | ⑧   | 子どもの適応行動の状況を図るために、標準化されたアセスメントツールを使用しているか  | 1  | 2   | 4             | 2         |   |
|             | ⑨   | 個別支援計画には、ガイドラインの提供すべき支援の「発達支援」「家族支援」「地域支援」で示す支援内容から、子どもの支援に必要な項目が適切に選択され、その上で具体的な支援内容が設定されているか | 3  |     | 2             | 4         |   |
|             | ⑩   | 個別支援計画に沿った支援が行われているか   | 9  |     |               |           |   |
|             | ⑪   | 定期的にモニタリングを行い、個別支援計画の見直しの必要性を判断しているか   | 9  |     |               |           |   |
|             | ⑫   | 活動プログラムの立案をチームで行っているか  | 5  | 2   | 1             |           |   |
|             | ⑬   | 子どもの状況に応じて、個別活動と集団活動を適宜組み合わせることで個別支援計画を作成しているか   | 5  | 1   | 2             | 1         |   |
| ⑭           | 支援開始前には職員間で必ず打ち合わせをし、その日行われる支援の内容や役割分担について確認しているか | 8  |    | 1   |               |           |   |

|              |            |  |                        |   |   |   |   |
|--------------|------------|--|------------------------|---|---|---|---|
|              | ⑮          | 支援開始後には、職員間で必ず打ち合わせをし、その日行われた支援の振り返りを行い、気づいた点等を共有しているか                       | 8                      |   | 1 |   |   |
| 関係機関や保護者との連携 | ⑯          | サービス担当者会議にその子どもの状況にふさわしい者が参画しているか  | 6                      |   | 1 | 2 |   |
|              | ⑰          | 母子保健や子ども・子育て支援等の関係者や関係機関と連携した支援を行っているか                                       | 4                      |   | 2 | 3 |   |
|              | ⑱          | (医療的ケアが必要な子どもや重症心身障害のある子ども等を支援している場合)地域の保健、医療、障害福祉、保育、教育等の関係機関と連携した支援を行っているか | 7                      |   | 2 |   |   |
|              | ⑲          | (医療的ケアが必要な子どもや重症心身障害のある子ども等を支援している場合)子どもの主治医や協力医療機関等と連絡体制を整えているか             | 7                      |   | 2 |   |   |
|              | ⑳          | 移行支援として、保育所や認定こども園、幼稚園、特別支援学校との間で、支援内容等の情報共有と相互理解を図っているか                     | 3                      | 1 | 3 | 2 | ・コロナのため、交流できず。<br>・コロナなどあり、あまり連携とれなかった。 |
|              | ㉑          | 他の児童発達支援センターや児童発達支援事業所等の専門機関と連携し、助言や研修を受けているか                                | 3                      | 1 | 2 | 3 | ・コロナなどあり、あまり連携とれなかった。                   |
|              | ㉒          | 保育所や認定こども園、幼稚園等との交流や、障害のない子どもと活動する機会があるか                                     | 3                      | 1 | 4 | 2 | ・コロナのため、交流できず。<br>・コロナで機会がなかった。         |
|              | ㉓          | (自立支援)協議会こども部会や地域の子ども・子育て会議等へ積極的に参加しているか                                     | 4                      |   | 1 | 4 | ・コロナのため、交流できず。                          |
|              | ㉔          | 日頃から子どもの状況を保護者と伝え合い、子どもの発達の状況や課題について共通理解を持っているか                              | 9                      |   |   |   |   |
|              | 保護者への説明責任等 | ㉕  | 利用者負担等について丁寧な説明を行っているか | 5 |   | 1 | 3                                       |
| ㉖            |            | 個別支援計画を示しながら支援内容の説明を行い、保護者から同意を得ているか   | 9                      |   |   |   |   |
| ㉗            |            | 定期的に、保護者からの子育ての悩み等に対する相談に適切に応じ、必要な助言と支援を行っているか                               | 5                      |   | 3 | 1 | ・していると思うが、少ないと思う。                       |
| ㉘            |            | 定期的に会報等を発行し、活動概要や行事予定等の情報を保護者等に発信しているか                                       | 8                      |   |   | 1 |   |
| ㉙            |            | 個人情報の取扱いに十分注意しているか   | 9                      |   |   |   |   |
| ㉚            |            | 障害のある子どもや保護者との意思の疎通や情報伝達のための配慮をしているか   | 5                      |   | 3 |   |   |
| ㉛            |            | 事業所の行事に地域住民を招待する等、地域に開かれた事業運営を図っているか   | 2                      | 2 | 1 | 3 | ・コロナで行事ができなかった。                         |
|              | ㉜          | 緊急時対応マニュアル、防犯マニュアル、感染症対応マニュアル等を策定し、保護者や職員に周知するとともに、発生を想定した訓練を実施しているか         | 1                      | 2 | 4 | 2 | ・研修はあり<br>・マニュアルはあるが、保護者への周知ができるよう      |

|         |    |  |   |   |   |   |                                       |
|---------|----|--|---|---|---|---|---------------------------------------|
| 非常時等の対応 | ③③ | 非常災害の発生に備え、定期的に避難、救出、その他必要な訓練が行われているか                                      | 1 | 3 | 2 | 3 | ・コロナで訓練がなかった                          |
|         | ③④ | 事前に、服薬や予防接種、てんかん発作等の子どもの状況を確認しているか   | 9 |   |   |   | ・看護師さんと連携を取りながら把握している。                |
|         | ③⑤ | 食物アレルギーのある子どもについて、医師の指示に基づく対応がされているか                                       | 9 |   |   |   |                                       |
|         | ③⑥ | ヒヤリハット事例集を作成して事業所内で共有しているか   | 8 | 1 |   |   | ・電カル上で見れるようになっていることを周知する。             |
|         | ③⑦ | 虐待を防止するため、職員の研修機会を確保する等、適切な対応をしているか  | 8 |   |   | 1 |                                       |
|         | ③⑧ | どのような場合にやむを得ず身体拘束を行うかについて、組織的に決定し、子どもや保護者に事前に十分に説明し了解を得たうえで、個別支援計画に記載しているか | 9 |   |   |   | ・全体通してコロナ禍の中、今できていないことを新しいやり方を検討していく。 |



☆改善目標

- ①ももとのスペースが狭いので、整理をするなど工夫していけるようにする
- ②③新型コロナウイルスの影響で業務量が増えていることもある。今年度はその時々での対応に追われていたが、来年度に向けては改めて準備をしていく。