

児童発達支援・放課後等デイ評価表 結果

事業所職員用

10回答者名/11名配布

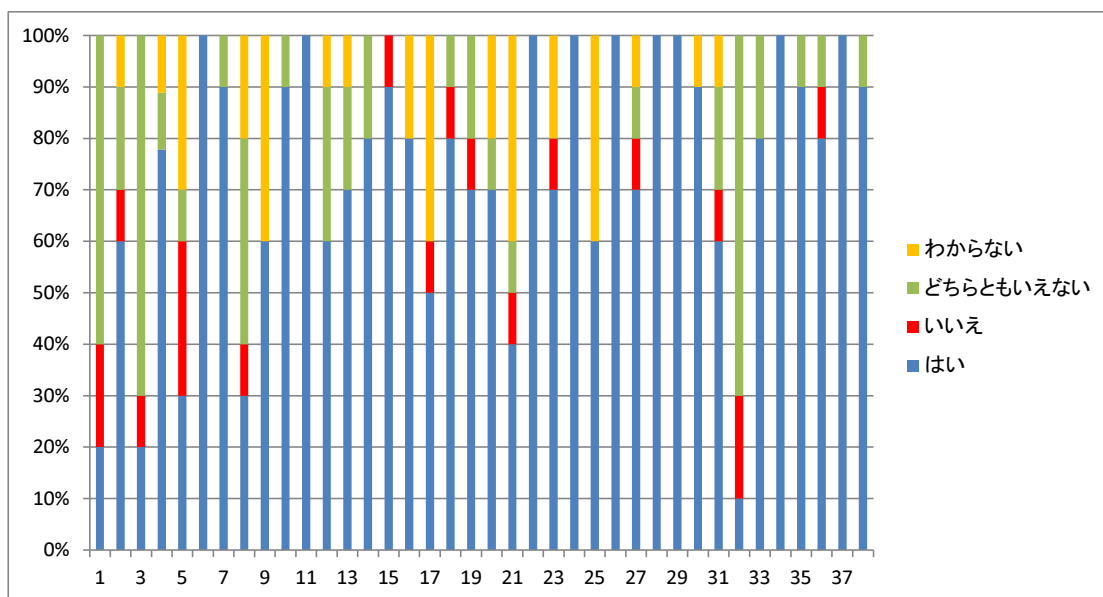
回答率91%

2020/3/26

		チェック項目	はい	いいえ	どちらとも いえない	わからない	改善目標、工夫している点など
環境・ 体制整備	①	子どもの活動等のスペースが十分に確保されているか	2	2	6		・環境を整え、なるべく広く使えるようにしているが、利用人数が多い場合は限界がある ・成人さん、医療ケア児の数によると思うので、その日その日で工夫していく(布団の場所etc) ・片づけなどして、保育室の環境整備をしている
	②	職員の配置数や専門性は適切であるか	6	1	2	1	・スタッフに休みが出たら厳しい時もある ・日によって必要なケアが違う利用児者が来られるので、厳しい日もある
	③	生活空間は、清潔で、心地よく過ごせる、バリアフリー化された環境になっているか。また、子ども達の活動に合わせた空間となっているか	2	1	7		・バリアフリーになっていない出入口がある ・靴でトイレへ行き、そのままセラピーマットまで戻られる人がいることについて、清潔とは言いにくいと思う
業務改善	④	業務改善を進めるためのPDCAサイクル(目標設定と振り返り)に、広く職員が参画しているか	7		1	1	※未回答(1)
	⑤	第三者による外部評価を行い、評価結果を業務改善につなげているか	3	3	1	3	
	⑥	職員の資質向上を行うために、研修の機会を確保しているか	10				・発達検査等のアセスメントツール(療育手帳取得時の結果等も含め)を共有して、もう少し客観的に発達段階を知ったうえで支援できたらと感じる ・事業所内外の研修に参加し、後日報告会を実施している
適切な 支援の 状況	⑦	アセスメントを適切に行い、子どもと保護者のニーズや課題を客観的に分析したうえで、個別支援計画を作成しているか	9		1		・発達検査等のアセスメントツール(療育手帳取得時の結果等も含め)を共有して、もう少し客観的に発達段階を知ったうえで支援できたらと感じる
	⑧	子どもの適応行動の状況を図るために、標準化されたアセスメントツールを使用しているか	3	1	4	2	
	⑨	個別支援計画には、ガイドラインの提供すべき支援の「発達支援」「家族支援」「地域支援」で示す支援内容から、子どもの支援に必要な項目が適切に選択され、その上で具体的な支援内容が設定されているか	6			4	
	⑩	個別支援計画に沿った支援が行われているか	9		1		
	⑪	定期的にモニタリングを行い、個別支援計画の見直しの必要性を判断しているか	10				
	⑫	活動プログラムの立案をチームで行っているか	6		3	1	
	⑬	子どもの状況に応じて、個別活動と集団活動を適宜組み合わせる個別支援計画を作成しているか	7		2	1	
⑭	支援開始前には職員間で必ず打ち合わせをし、その日行われる支援の内容や役割分担について確認しているか	8		2			

	⑮	支援開始後には、職員間で必ず打ち合わせをし、その日行われた支援の振り返りを行い、気づいた点等を共有しているか	9	1			
関係機関や保護者との連携	⑯	サービス担当者会議にその子どもの状況にふさわしい者が参画しているか	8			2	
	⑰	母子保健や子ども・子育て支援等の関係者や関係機関と連携した支援を行っているか	5	1		4	
	⑱	(医療的ケアが必要な子どもや重症心身障害のある子ども等を支援している場合)地域の保健、医療、障害福祉、保育、教育等の関係機関と連携した支援を行っているか	8	1	1		
	⑲	(医療的ケアが必要な子どもや重症心身障害のある子ども等を支援している場合)子どもの主治医や協力医療機関等と連絡体制を整えているか	7	1	2		
	⑳	移行支援として、保育所や認定こども園、幼稚園、特別支援学校との間で、支援内容等の情報共有と相互理解を図っているか	7		1	2	・就学時に対しては、情報提供をしたり、学校の先生の見学もある
	㉑	他の児童発達支援センターや児童発達支援事業所等の専門機関と連携し、助言や研修を受けているか	4	1	1	4	
	㉒	保育所や認定こども園、幼稚園等との交流や、障害のない子どもと活動する機会があるか	10				
	㉓	(自立支援)協議会こども部会や地域の子ども・子育て会議等へ積極的に参加しているか	7	1		2	
	㉔	日頃から子どもの状況を保護者と伝え合い、子どもの発達の状況や課題について共通理解を持っているか	10				
	保護者への説明責任等	㉕	利用者負担等について丁寧な説明を行っているか	6			4
㉖		個別支援計画を示しながら支援内容の説明を行い、保護者から同意を得ているか	10				
㉗		定期的に、保護者からの子育ての悩み等に対する相談に適切に応じ、必要な助言と支援を行っているか	7	1	1	1	・定期的には行えていないと思う
㉘		定期的に会報等を発行し、活動概要や行事予定等の情報を保護者等に発信しているか	10				
㉙		個人情報の取扱いに十分注意しているか	10				
㉚		障害のある子どもや保護者との意思の疎通や情報伝達のための配慮をしているか	9			1	
㉛		事業所の行事に地域住民を招待する等、地域に開かれた事業運営を図っているか	6	1	2	1	
	㉜	緊急時対応マニュアル、防犯マニュアル、感染症対応マニュアル等を策定し、保護者や職員に周知するとともに、発生を想定した訓練を実施しているか	1	2	7		・防犯について、以前他施設に変な手紙が届いて話にはあがったが、具体的に決定事項がなく、どう対策すれば良いかわからない ・周知ができていない

非常時等の対応	③③	非常災害の発生に備え、定期的に避難、救出、その他必要な訓練が行われているか	8		2	・訓練は行われているが、はたして実用的なものかどうか ・火災訓練のみで、その他の災害の訓練は行えていない
	③④	事前に、服薬や予防接種、てんかん発作等の子どもの状況を確認しているか	10			
	③⑤	食物アレルギーのある子どもについて、医師の指示に基づく対応がされているか	9		1	・保護者からの聞き取りのみで、医師の指示を確認できていない児もいる
	③⑥	ヒヤリハット事例集を作成して事業所内で共有しているか	8	1	1	
	③⑦	虐待を防止するため、職員の研修機会を確保する等、適切な対応をしているか	10			
	③⑧	どのような場合にやむを得ず身体拘束を行うかについて、組織的に決定し、子どもや保護者に事前に十分に説明し了解を得たうえで、個別支援計画に記載しているか	9		1	



☆改善目標

①環境を整え、なるべく広く使えるようにしているが、利用人数が多い場合は限界がある

→活動スペースが充分確保できるよう、利用人数の調整をしていきます。

③靴でトイレへ行き、そのままセラピーマットまで戻られる人がいることについて、清潔とは言いにくいと思う

→保育室に再度入室するときは、靴裏に消毒液を吹きかけるなどの対応をします。

⑥発達検査等のアセスメントツール(療育手帳取得時の結果等も含め)を共有して、もう少し客観的に発達段階を知ったうえで支援できたらと感じる

→利用児・者の主治医などとも連携を取りながら、発達検査などのアセスメントツールも活用できるようにしていきます